

## ContiTech

# ContiTech: Stručni savjeti za zamjenu zupčastog remena

- Detaljne upute za Ford Focus 2,0 I 16 V sa šifrom motora EDDB, EDDC, EDDD
- ContiTech pokazuje kako se mogu izbjeći greške kod zamjene remena

Pri zamjeni zupčastog remena često dolazi do presudnih pogrešaka. Kako bi se osigurala glatka zamjena remena, monter skupine ContiTech Power Transmission Group pružaju detaljne savjete za montažu. Korak po korak ovdje eksperti tvrtke ContiTech objašnjavaju pravilnu zamjenu na vozilu Ford Focus 2,0 I 16 V sa šifrom motora EDDB, EDDC, EDDD.

Proizvođač preporučuje provjeru te prema potrebi zamjenu zupčastog remena i zatezača na 160 000 km ili nakon deset godina.

Savjet: U isto vrijeme kao i zupčasti remen treba zamijeniti zatezač i pumpu za vodu novim dijelovima. Pumpa za vodu ne pogoni se zupčastim remenom, već preko klinastog rebrastog remena, no kod ovog motora ona je montirana iza sklopa zupčastog remena, dok je skretni valjak zupčastog remena pričvršćen na pumpu za vodu.

Otkáže li kasnije pumpa za vodu, iznova treba ponovno izvršiti sve korake, jer Ford u tom slučaju ne dozvoljava daljnju uporabu rabljenog zupčastog remena. Pumpu za vodu stoga obavezno treba zamijeniti u kompletu, kako bi se spriječili nepotrebni dodatni troškovi uslijed naknadnog otkazivanja pumpe.

Vrijeme rada je 2,2 sati.

Mehaničarima je za zamjenu potreban sljedeći poseban alat:

1. Alat za zabavljenje bregastog vratila OE (303-376)
2. Alat za zabavljenje koljenastog vratila OE (303-574)
3. Protudržač OE (205-072)

### Pripremni radovi:

Identificirajte vozilo pomoću koda motora.

Odspojite akumulator vozila.

Ne okrećite koljenasto i bregasto vratilo dok je zupčasti remen skinut.

Ako nije drugačije opisano, motor okrećite u normalnom smjeru okretanja (desno).

Motor okretati isključivo na koturu koljenastog vratila i ne na drugim zupčanicima.

### ContiTech

Obratite pažnju na sve zatezne momente proizvođača vozila.

Vozilo sprijeda dignite i poduprite, kako biste rasteretili prednji ležaj motora.

Demontaža: spremnik zalihe servoupravljača (nemojte otpuštati crijeva), remen agregata, kompenzacijski spremnik rashladnog sredstva (crijeva ne treba otpustiti), remenica pumpe za vodu, gornji i donji poklopac kućišta upravljačkog sklopa, prednji ležaj motora, pritom poduprite motor. Pripazite na središnji poklopac kućišta upravljačkog sklopa, svjećice, lim za toplinsku zaštitu, crijevo za odzračivanje koljenastog vratila i poklopac ventila (pripazite na redosljed otpuštanja! otpuštajte vijke izvana prema unutra unakrsnim slijedom.)

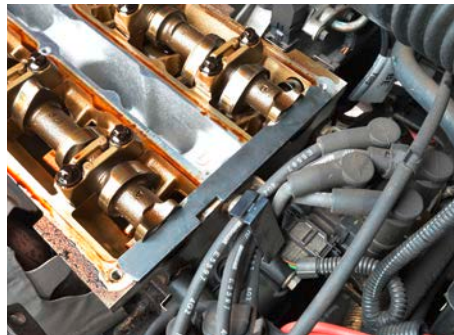
#### Demontaža – Remen bregastog vratila:

1. Namjestite upravljačka vremena na OT oznaku prvog cilindra.

2. Alat za zabavljenje bregastog vratila – OE (303-376) namjestite na bregasto vratilo (sl. 1 i 2).



sl. 1



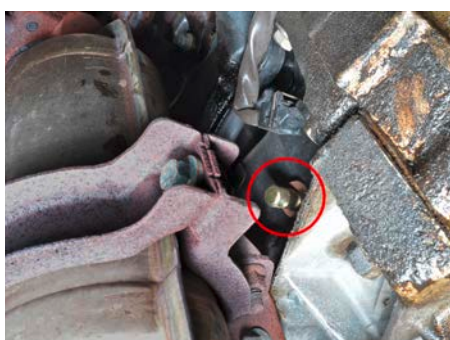
sl. 2

### ContiTech

3. Umetnite alat za zabavljenje koljenastog vratila - OE (303-574). Pritom odvrnite zaporni vijak sa sklopa motora zavrnite alat za zabavljenje (sl. 3 i 4). Pripazite na oznaku na remenici koljenastog vratila (sl. 5).



sl. 3



sl. 4

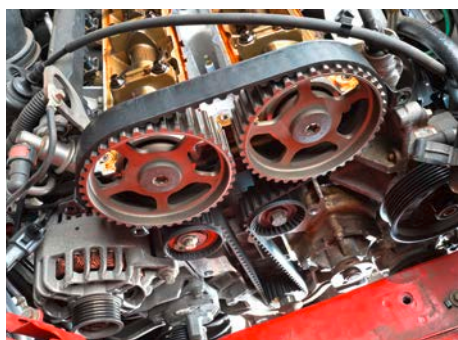


sl. 5

4. Odvijte vijak zatezača kako biste otpustili zupčasti remen/zatezač. Za otpuštanje unutarnjeg šesterobrida zatezača okrećite u smjeru kazaljke na satu.

5. Skinite remenicu koljenastog vratila.

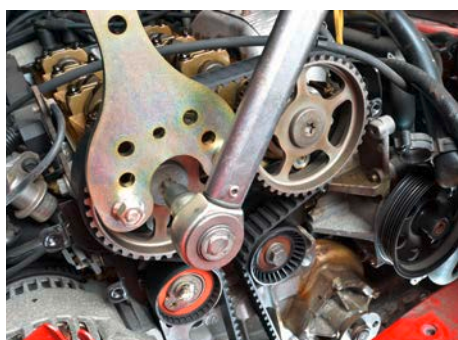
6. Zatim možete skinuti zupčasti remen (sl. 6).



sl. 6

### Ugradnja – Remen bregastog vratila:

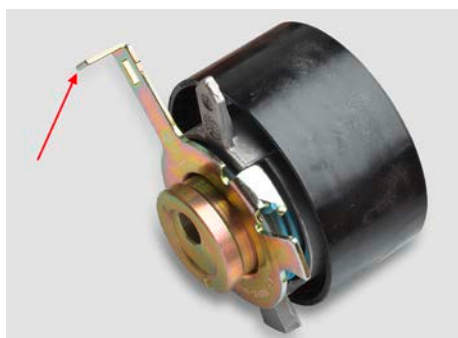
1. Otpustite vijke kotura bregastog vratila. Pritom obavezno upotrijebite protudržač – OE (205-072) (sl. 7). Provjerite upravljačka vremena pri demontaži (točke od 1 do 3) te ih prema potrebi podesite.



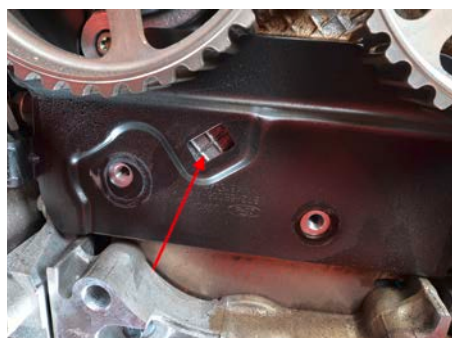
sl. 7

### ContiTech

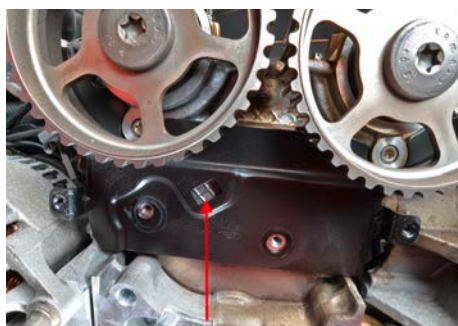
2. Ugradite nove komponente. Pritom pazite na to da kod zatezača pridržna poluga (sl. 8) pravilno naliježe u žlijeb limene oplate (sl. 9, 10, 11).



sl. 8



sl. 9



sl. 10



sl. 11

3. Položite zupčasti remen na kotur koljenastog vratila, počevši u smjeru suprotno kazaljci sata. **Pri polaganju nemojte savijati zupčasti remen! Zupčasti remen mora biti čvrsto zategnut na vlačnoj strani između zupčanika!**

### ContiTech

4. Zategnite zupčasti remen zatezačem u smjeru kazaljke na satu dok se ne centriraju oznake zatezača (sl. 12, 13, 14). Vijak zatezača sa zateznim momentom 25 Nm.



sl. 12



sl. 13



sl. 14

5. Ponovno ugradite remenicu koljenastog vratila. Pritom upotrijebite protudržač! Kod zatezanja primijenite zatezni moment od 115 Nm.

6. Uklonite alat za zavravljenje i zategnite vijke izlaznog bregastog vratila i ulaznog bregastog vratila zateznim momentom od 68 Nm.

### ContiTech

7. Motor okrenite s dva obrtaja u smjeru okretanja motora. Postavite motor na mrtvu točku cilindra 1. Umetnite alate za zabavljenje bregastog vratila i koljenastog vratila. Ako se alat za zabavljenje ne može umetnuti, podesite upravljačka vremena. Iznova provjerite napetost zupčastog remena.

8. Odstranite alat za zabavljenje te iznova zavrnite zaporni vijak (24 Nm) u blok motora. Odstranite pridržni alat i montirajte dijelove u obrnutom redoslijedu u odnosu na demontažu.

9. Ugradnja: Poklopac glave cilindra (vijci 1. razine 2 Nm, 2. razine 7 Nm), svjećice, gornja zaštita zupčastog remena (10 Nm) s donjom zaštitom zupčastog remena (7 Nm), remenica pumpe za vodu (24 Nm), remen agregata. Vijci ležaja motora (vijci 48 Nm; matice 80 Nm, vijci držača motora 50 Nm) i ležaj motora.

10. Dokumentirajte zamjenu originalnog zupčastog remena ContiTech na priloženoj naljepnici i nalijepite ju u prostor motora (sl. 15).



sl. 15

Nakon toga provjerite rad ili obavite pokusnu vožnju.